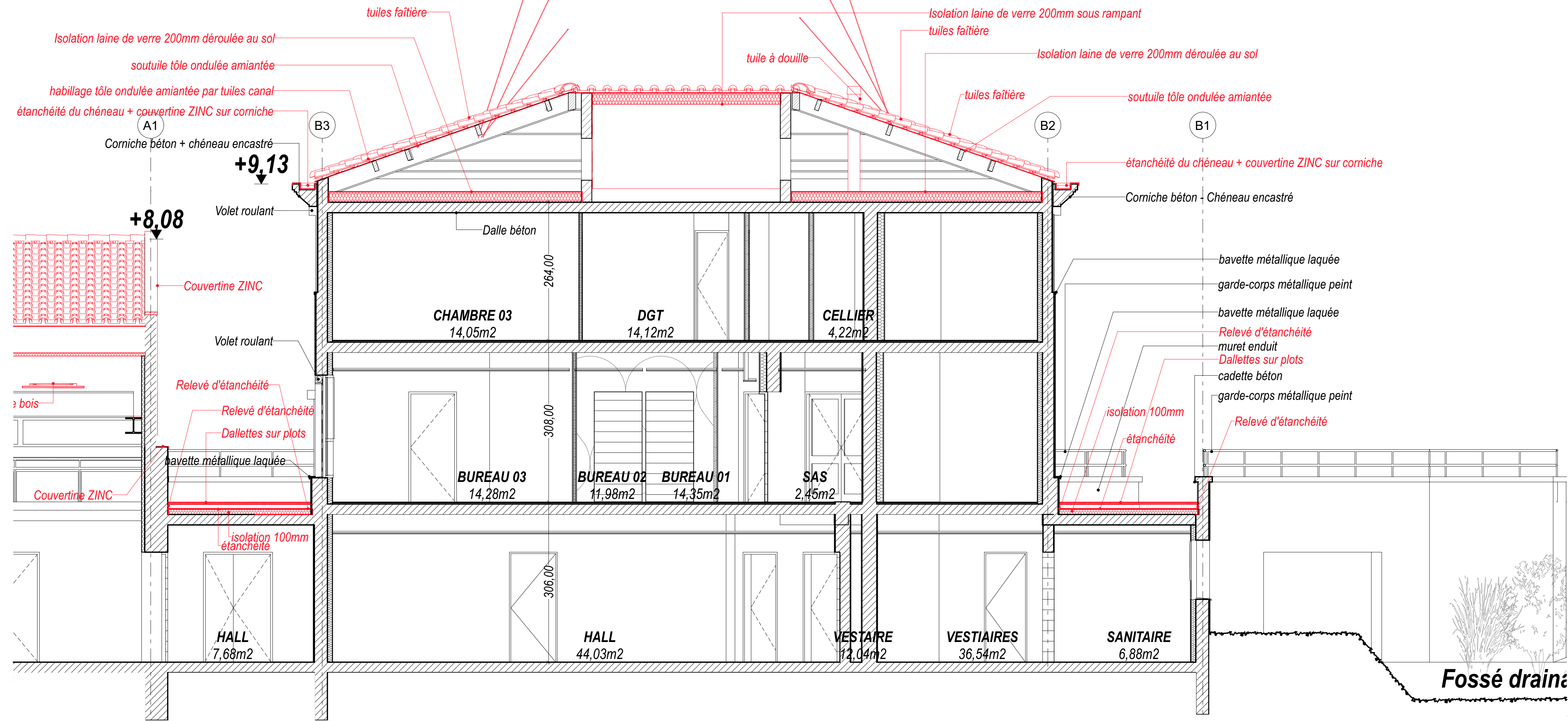


BATIMENT A
ADMINSTRATIN ET BUREAUX

PARVIS D'ENTREE

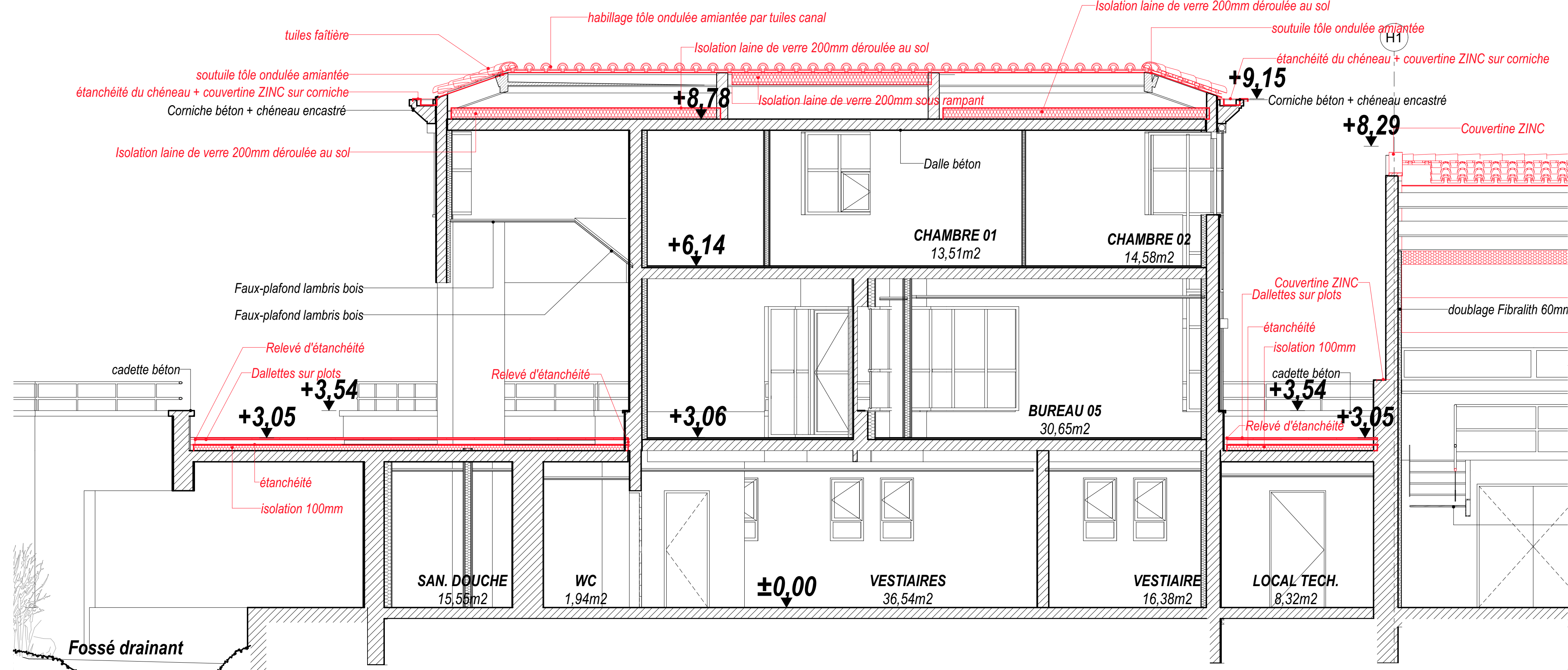


Coupe DD SUR BATIMENT C ET BATIMENT A

1:50

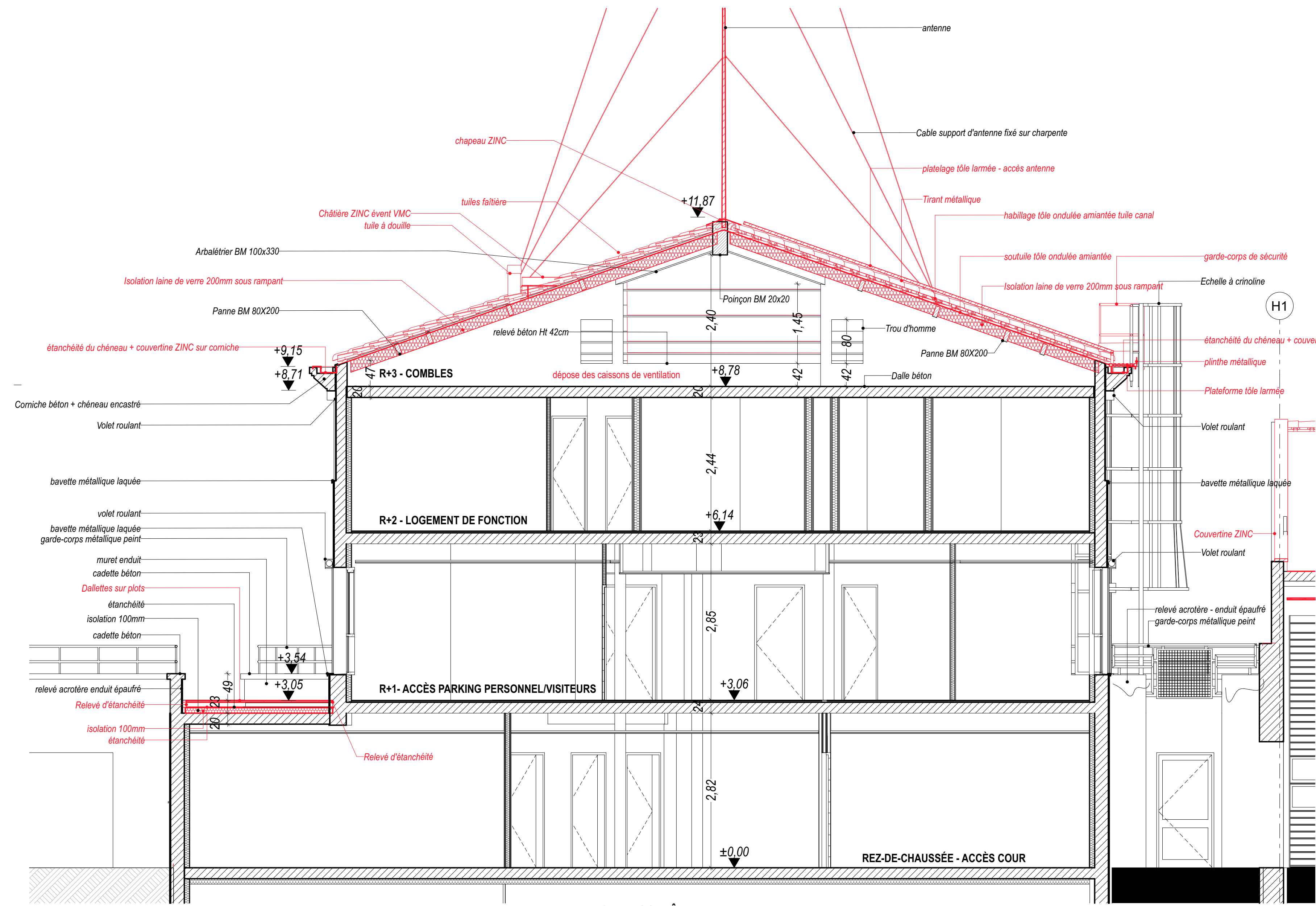
PARVIS D'ENTREE

BATIMENT A
ADMINISTRATION BUREAUX



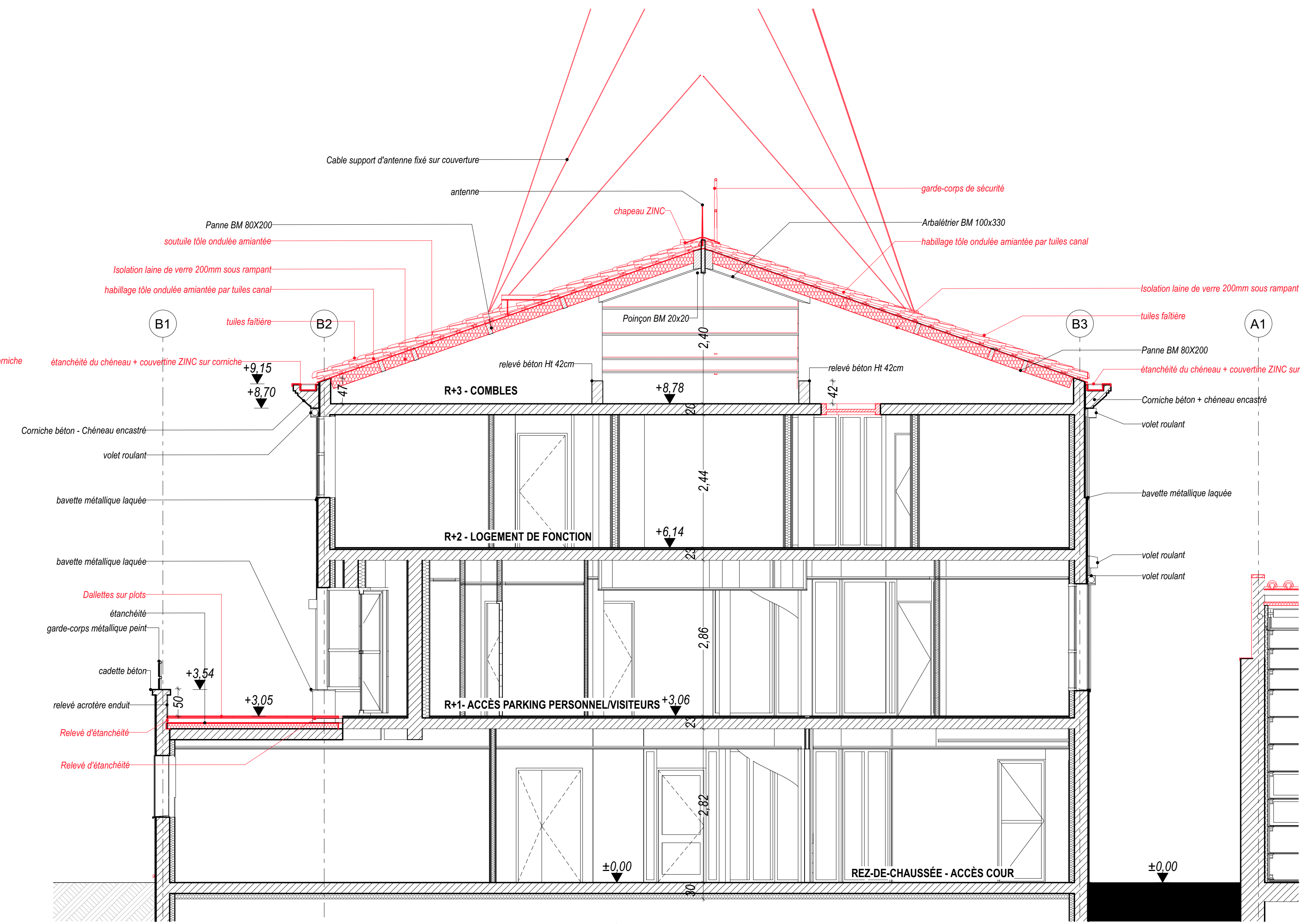
Coupe CC SUR BATIMENT A ET BATIMENT B

1:50



Coupe GG - BATIMENT A

1:50



Coupe HH - BATIMENT A

1:50

PROJET
2422

Mission de maîtrise d'œuvre relative à des travaux de
désamiantage et de réhabilitation des toitures des
bâtiments de deux sites de la direction
interdépartementales des routes du Massif Central

SITE 1
CEI SAINT-LOUR
Echangeur 28 SAINT-LOUR 15100

MAITRE D'OUVRAGE

Direction interdépartementale des routes du Massif Central

60, avenue de l'Union Soviétique
63012 Clermont-Ferrand Cedex 1

MODIFICATIONS

Ind	Date	Modifications
A	18/03/2026	Creation

MAITRISE D'OEUVRE

SCOP ARLIP421
18, rue Alain Chartier
63000 Clermont-Ferrand
E-Mail: atelier421@gmail.com
Tel: 06 30 19 84 16

ALTAIS INGENIERIE 827
ZAC du Roc de Journalet
63122 Ceyrat
E-Mail: contact@altais-ingenierie.fr
Tel: 04 73 61 36 03

OBJET

COUPES BATIMENT A

DATE
26/05/2026

ECHELLE
1:50

PLAN N°

DEP-31